

## Programma

Buffet ore 20.30

Inizio evento ore 21.00

Fine evento ore 23.00

### Sponsor

Tokuyama

Organizzazione a cura di  
Centro Corsi Implamedical

### Sede dell'evento

Sala corsi **Dentalcad** s.n.c. • telefono +39 0236631888  
via Cavriana 3 • 20134 Milano

### Modalità di partecipazione

La serata è gratuita.

### Dati Anagrafici

Cognome

.....

Nome

.....

Indirizzo

.....

Città

.....

Cap.

Prov.

.....

Telefono

.....

E-mail

.....

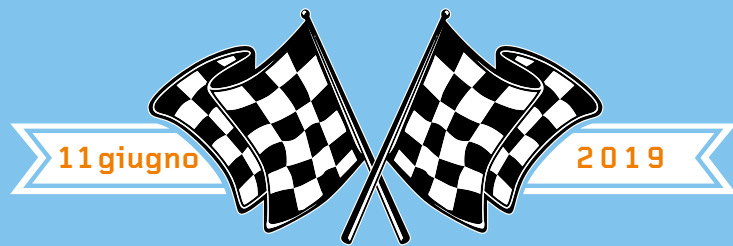
### Per iscrizioni

[implamedical@gmail.com](mailto:implamedical@gmail.com) / 3392776516

[implamedical.it](http://implamedical.it)

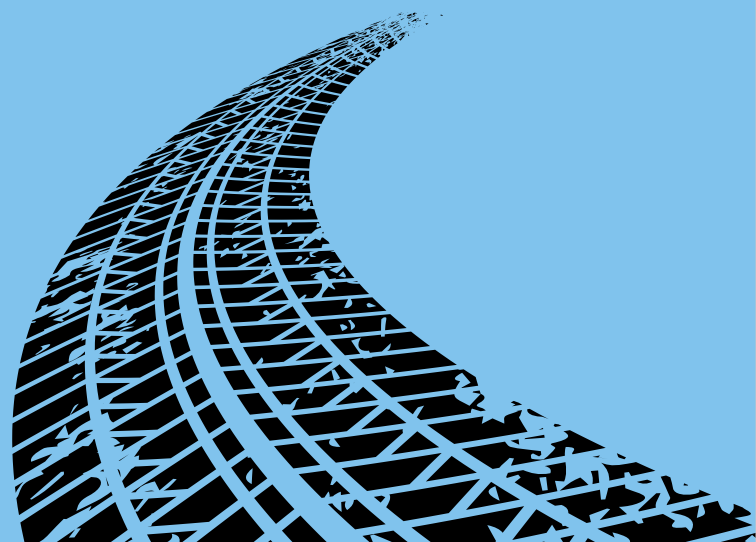
[segreteria@dentalcadmilano.it](mailto:segreteria@dentalcadmilano.it)

[www.dentalcadmilano.it](http://www.dentalcadmilano.it)

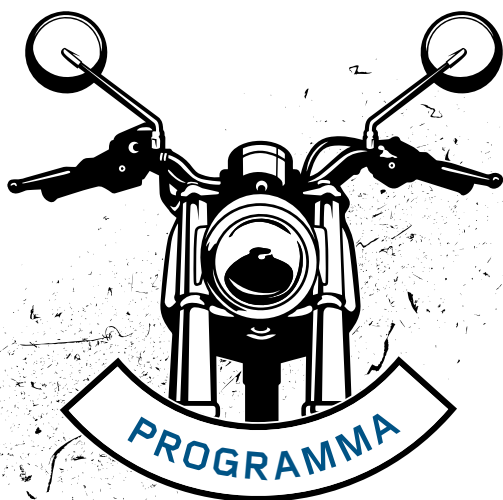


OTTENERE IN MODO  
SEMPLICE  
UN'IMPRONTA DI PRECISIONE  
IN ODONTOIATRIA:

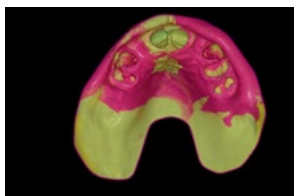
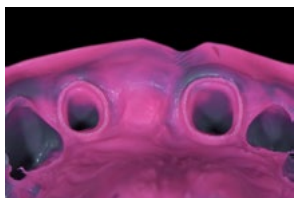
come camminare  
sulla strada della scienza  
con le scarpe della clinica.



CENTRO CORSI  
IMPLAMEDICAL



Durante la serata si analizzeranno le caratteristiche merceologiche dei materiali da impronta a disposizione dei clinici e si valuteranno le procedure che permettono all'operatore di ottenere con facilità e costanza risultati di altissima qualità.



Mario Semenza è nato a Sant'Angelo Lodigiano nel 1961. Nel 1984 si laurea in odontoiatria presso l'Università di Pavia. È stato relatore in numerosi congressi nazionali ed internazionali. Attualmente Professore a contratto nel corso di perfezionamento in protesi dentale presso l'Università di Chieti, l'Università Vita-Salute San Raffaele di Milano e l'Università Tor Vergata di Roma. È libero professionista in Sant'Angelo Lodigiano dove si occupa prevalentemente di protesi e parodontologia.

È autore delle seguenti pubblicazioni:

- "Principi biologici e tecnici nelle riparazioni per corone complete";
- "Principi biologici e tecnici nelle preparazioni per corone parziali";
- "Le impronte";
- "La rilevazione di impronte di precisione. Principi operativi" nonché dell'articolo: "Estetica in protesi fissa. Solo colore?" insieme all'odontotecnico Romeo Pascetta.